

ピカコーポレイションは今年も物流展に出展します。ぜひご来場ください!



2018年  
**9/11**火 ▶▶ **14**金

@東京ビッグサイト(東1-6ホール)

※招待状ご希望の方は営業担当まで

**トラック昇降ステップ**

**DXF**

トラックのあおり部分に取り付け  
荷台への昇降や作業をサポートします

標準装備  
回転収納式  
手掛り棒2本

天場寸法(mm) 最大使用質量  
400×427 150kg

**DXF-14**

●天場の高さ 1.02~1.45m  
●質量 7.8kg  
●定価/72,000円

**43,800円**  
税込 47,304円

**DXF-18**

●天場の高さ 1.47~1.90m  
●質量 9.0kg  
●定価/80,600円

**48,800円**  
税込 52,704円



DXF-14(段差設置状態)

約43cm

連結用オプションあります

連結足場板+手すりわく  
より安全に効率よく  
作業することができます

※オプションのみご注文は運賃別途



- ①トラック昇降ステップ DXF-14×2台
- ②連結足場板 DXF-ST15(オプション)
- ③手すりわく DWG-TEL(オプション)

**連結式大型作業台**

**DXL**

広い天場でシート掛けなど  
荷役作業もより安全に行えます

天場寸法(mm) 最大使用質量  
2273×604 150kg

特注製作可能

**NEWサイズ** DXL-90,120  
2~4tトラックに最適!

**DXL-90** ●天場の高さ 0.86m ●質量 46.0kg  
●定価/342,600円

**DXL-120** ●天場の高さ 1.16m ●質量 47.0kg  
●定価/348,000円

**DXL-150** ●天場の高さ 1.46m ●質量 50.7kg  
●定価/363,000円

**DXL-200** ●天場の高さ 1.97m ●質量 54.8kg  
●定価/388,600円

2台連結すれば、およそ4.5mの足場確保!  
1回の設置でさまざまな作業に対応できます

**大特価!**



DXL-150×2台+DXL-TE150AK(オプション)×2台  
使用イメージ

手すりオプションあります

昇降を助け  
作業の安全性を高めます

※オプションのみご注文は運賃別途

片側手すり

DXL-150+  
DXL-TE150AK  
(オプション)

手すりL型

DXL-150+  
DXL-TE150AL  
(オプション)

手すりフルセット

DXL-150+  
DXL-TE150AC  
(オプション)



DXL-200

※移動する場合は1台ずつ行ってください(移動用連結ユニットもあります※オプション)  
※製品の長さや地域により、お届けが困難な場合があります。都度お問い合わせください。

お求め・お問い合わせは

**ピカコーポレイション**

本社: 〒577-0013 大阪府東大阪市長田中 4-4-10

ピカ 検索 [www.pica-corp.co.jp](http://www.pica-corp.co.jp)



Facebook  
ページ

<http://www.facebook.com/PICaCorp>



Twitter  
公式アカウント

[http://twitter.com/pica\\_corp](http://twitter.com/pica_corp)



※チラシの仕様・価格及び外観は改良のため、予告なく変更する場合があります。※印刷の性質上、写真と現物の色が異なっていることがありますのでご了承ください。※写真のブロック等は撮影の為のもの  
です。※個人宅配は、別途運賃が掛かる場合があります。予めご了承ください。 2018-6-30-1.83-K



びいかわらばん  
**P瓦版**

Vol.31

本日▶2018年9月末日まで

業界初

立ったまま伸縮できる

**Stapi** 上部操作 スタッピー ラインナップ続々!

NEW

ロング  
スライド

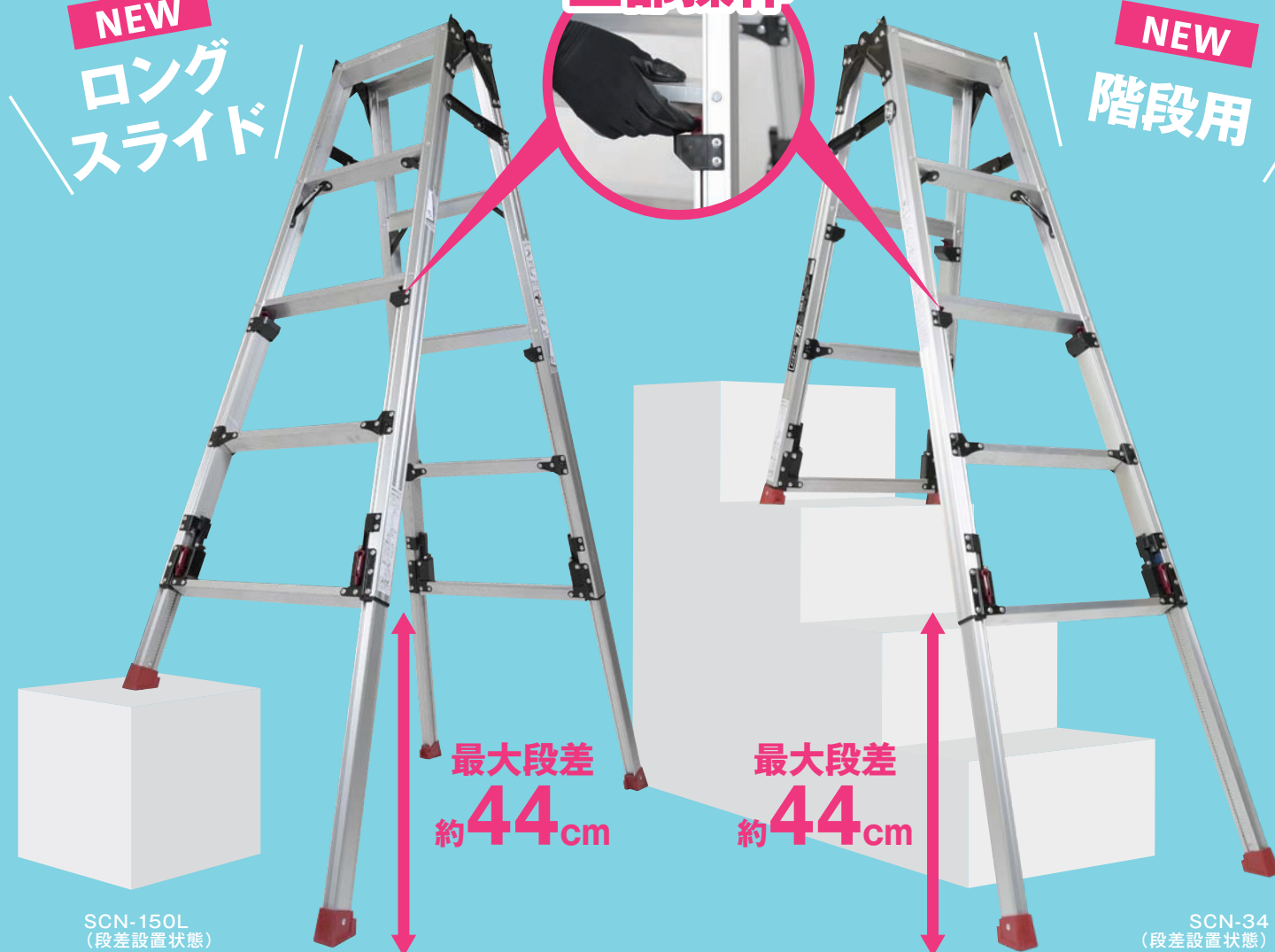
NEW



上部操作

NEW

階段用



SCN-150L  
(段差設置状態)

最大段差  
約44cm

最大段差  
約44cm

SCN-34  
(段差設置状態)

四脚アジャスト式 はしご兼用脚立 SCN スタッピー 上部操作タイプ

最大使用質量 100kg 幅広踏ざん 55mm

**【ロングスライドタイプ】**

**SCN-120L**  
●天板の高さ 0.94~1.39m  
●はしごの長さ 2.02~2.95m  
●質量 8.1kg ●定価/35,000円

**20,800円**  
税込 22,464円

**SCN-150L**  
●天板の高さ 1.24~1.68m  
●はしごの長さ 2.63~3.56m  
●質量 9.2kg ●定価/40,000円

**23,800円**  
税込 25,704円

**SCN-180L**  
●天板の高さ 1.53~1.97m  
●はしごの長さ 3.24~4.17m  
●質量 10.3kg ●定価/45,000円

**26,800円**  
税込 28,944円

**【階段用】**

前脚・後脚の長さが違い  
極度の段差や階段に適しています

**SCN-34**  
●天板の高さ(階段使用時) 1.24~1.68m  
●はしごの長さ 2.32~3.26m  
●質量 8.8kg ●定価/38,000円

**22,800円**  
税込 24,624円

**SCN-45**  
●天板の高さ(階段使用時) 1.53~1.97m  
●はしごの長さ 2.93~3.87m  
●質量 9.8kg ●定価/43,000円

**25,800円**  
税込 27,864円



天場寸法(mm)  
600×400



NEW

ステンレス製作業台

SUSFG

錆びや腐食に強いステンレス仕様の作業台を  
短納期・低価格で!

SUSFG-163 1段

●天場の高さ 0.30m ●質量 7.3kg ●定価 / 116,000円

SUSFG-266 2段

●天場の高さ 0.60m ●質量 13.2kg ●定価 / 176,000円

SUSFG-369 3段

●天場の高さ 0.90m ●質量 17.7kg ●定価 / 224,000円

最大使用質量  
150kg

大特価!



踏面部分の穴加工は水はけがよく、  
滑り止め効果もあります



エッジ部分にも加工が施してあり  
滑りにくい仕様

特注製作可能



こんな場所で使われています

- 食品工場
- 医療機関
- 薬品関連工場
- 研究・実験施設等



NEW

アルミ台車

CAF タフキャリー

アルミ製で軽量の台車

積重ねて収納できます

単管パイプを差し込めます  
※単管パイプは製品には含まれません

部品交換  
可能

キャスターの交換は  
工具1本で可能!



天板形材仕様

最大積載質量  
1t



コーナー部には  
保護用パッド付き

大型キャスター採用!  
(φ150ウレタン製自在車輪)

CAF-K4A

キャスター数4

- 外形寸法 1221×771×258mm
- 荷台寸法 1200×750mm
- 質量 22.7kg ●定価 / オープン

CAF-K6A

キャスター数6

- 外形寸法 1221×771×258mm
- 荷台寸法 1200×750mm
- 質量 25.7kg ●定価 / オープン

NEW

ボックスパレット

※運賃別途

表面処理: 三価電気亜鉛メッキ  
看板1枚標準装備(150×300mm)

HPC

強度・耐久性があり軽量です  
積重ねができ、スペースを有効活用!

HPC-805

- 外形寸法 (L×W×H) 500×800×540mm
- 金網ピッチ 25×50mm ●最大積載荷重 500kg
- 線径4.8mm ●扉全開 ●自重 約22kg
- 定価 / オープン



HPC-805

HPC-1080H

- 外形寸法 (L×W×H) 800×1000×510mm
- 金網ピッチ 50×50mm ●最大積載荷重 1000kg
- 線径6mm ●扉全開 ●自重 約37kg
- 定価 / オープン

HPC-1080L

- 外形寸法 (L×W×H) 800×1000×850mm
- 金網ピッチ 50×100mm ●最大積載荷重 1000kg
- 線径6mm ●扉半開 ●自重 約43kg
- 定価 / オープン

HPC-1080

- 外形寸法 (L×W×H) 800×1000×850mm
- 金網ピッチ 50×50mm ●最大積載荷重 1500kg
- 線径6mm ●扉半開 ●自重 約50kg
- 定価 / オープン



HPC-805収納状態

HPC-1210L

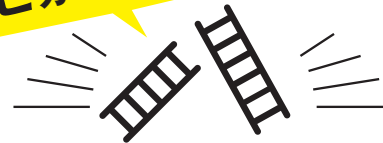
- 外形寸法 (L×W×H) 1000×1200×900mm
- 金網ピッチ 50×100mm ●最大積載荷重 1000kg
- 線径6mm ●扉半開 ●自重 約59kg
- 定価 / オープン

HPC-1210

- 外形寸法 (L×W×H) 1000×1200×900mm
- 金網ピッチ 50×50mm ●最大積載荷重 2000kg
- 線径6mm ●扉半開 ●自重 約72kg
- 定価 / オープン

大特価!

ピカのイチオシ!



# はしごフェイス

2連はしご

スーパーコスモス  
2CSM  
スタンダード  
2連はしご



最大使用質量  
100kg



伸縮ロープが  
たるまない  
エンドレス機構

2CSM-74

3連はしご

スーパーコスモス  
3CSM  
スタンダード  
3連はしご



最大使用質量  
100kg



3CSM-77  
軽自動車にもラクラク積載  
※3CSM-87は普通自動車に積載可

3CSM-87

伸縮はしご

PTH NEW  
グングン伸びて  
ゆっくり縮む

最大使用質量  
100kg

ソフトスライドタイプ  
ゆっくりと縮むので  
指詰め防止になります

はしごの長さは  
任意の長さ  
に  
かえられます!!

自在脚  
前後に動く自在脚で  
ピッタリと設置可能

収納時に  
便利な  
ベルト付



車のトランクにもスッキリ収納



持ち運びに便利!

キャリーバッグ  
プレゼント!!

PTH-S420JCB

- 全長4.22m ●縮長0.90m
- 質量13.7kg ●定価 / オープン

29,800円

税込 32,184円

2連伸縮式 階段はしご

SWP NEW  
住宅建築に最適な  
2連伸縮式階段はしご

最大使用質量  
150kg



設置イメージ

設置・収納に  
便利な伸縮式

SWP-TEP2

SWP-TEP1

SWP-13+

SWP-TEP1 (オプション)×2+  
SWP-TEP2 (オプション)×2  
取付イメージ

- SWP-11 ●全長3.75m ●縮長2.76m
- 質量19.1kg ●定価 / 198,000円

118,800円

税込 128,304円

オプション手すり

SWP-TEP3 [適合機種SWP-11]

- 質量3.9kg ●定価 / 36,600円

22,000円

税込 23,760円

※両側手すりの場合は2本必要です  
※オプションのみご購入の場合運賃別途

SWP-13 ●全長4.64m ●縮長3.32m

- 質量27.3kg ●定価 / 242,000円

145,200円

税込 156,816円

オプション手すり

SWP-TEP1 [適合機種SWP-13]

- 質量3.5kg ●定価 / 35,600円

21,400円

税込 23,112円

SWP-TEP2 [適合機種SWP-13]

- 質量3.5kg ●定価 / 35,600円

21,400円

税込 23,112円

※オプションのみご購入の場合運賃別途

両面使用型伸縮足場板

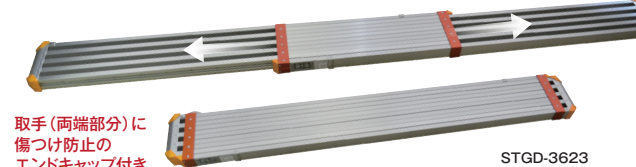
最大使用質量  
120kg

2点支持

※両端から300mmを  
支持点にしてください

STGD

4mmピッチで  
任意の長さに伸縮



取手(両端部分)に  
傷つけ防止の  
エンドキャップ付き

STGD-3623

- STGD-3623
- 伸長3.60m ●縮長2.03m
- 質量12.2kg ●有効幅 233mm
- 定価 / オープン

- STGD-4023
- 伸長4.00m ●縮長2.23m
- 質量13.4kg ●有効幅 233mm
- 定価 / オープン

どちらか1台で 19,800円

税込 21,384円